

Betriebswirtschaftliche Potentiale Öffentlich-Rechtlicher Webseiten

Prof. Dr. Claudia Loebbecke, M.B.A.

Seminar für Medienmanagement
Medienwissenschaftliches Zentrum
(www.mzk.uni-koeln.de)

Universität zu Köln

Tel.: 0221 / 470-5364
claudia.loebbecke@uni-koeln.de
www.mm.uni-koeln.de

Institut für Rundfunkökonomie an der Universität zu Köln, 11.11.2003

© Prof. Dr. Claudia Loebbecke, M.B.A. – Seminar für Medienmanagement, Universität zu Köln

Betriebswirtschaftliches Potential ÖR-Webseiten



© Prof. Dr. Claudia Loebbecke, M.B.A. – Seminar für Medienmanagement, Universität zu Köln

Agenda

- (1) Ausgangslage
- (2) Betriebswirtschaftliches Potential
- (3) Rundfunk-Webseiten (Privat- und ÖR)
- (4) Zusammenfassung, Bewertung und Ausblick

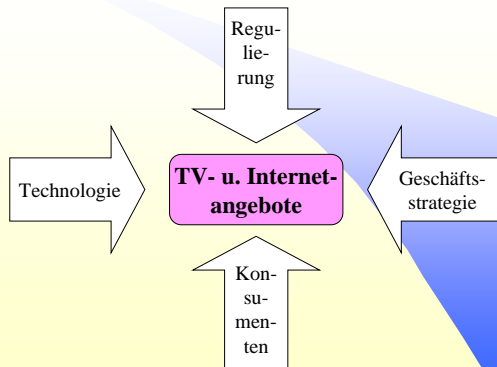
© Prof. Dr. Claudia Loebbecke, M.B.A. – Seminar für Medienmanagement, Universität zu Köln

Ausgangslage in Schlagworten



© Prof. Dr. Claudia Loebbecke, M.B.A. – Seminar für Medienmanagement, Universität zu Köln

ÖR-Rundfunkanstalten

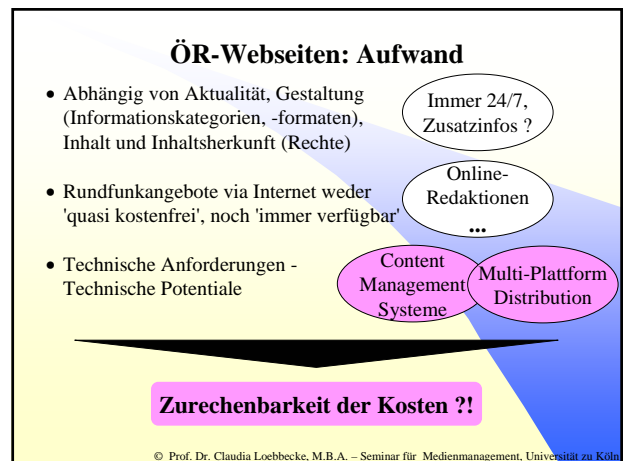
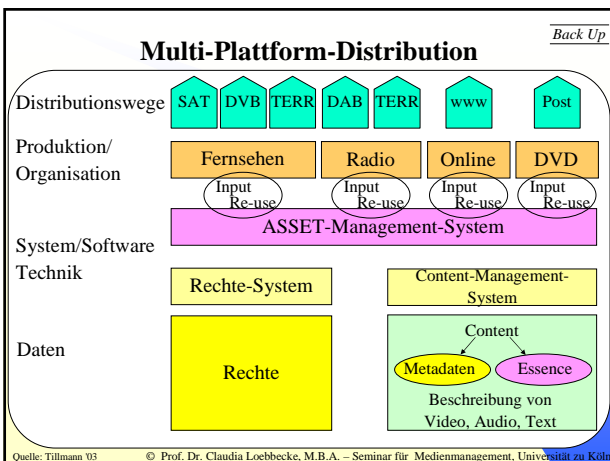
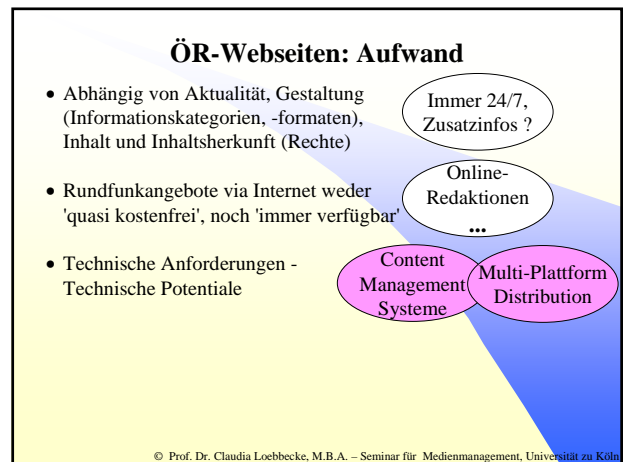
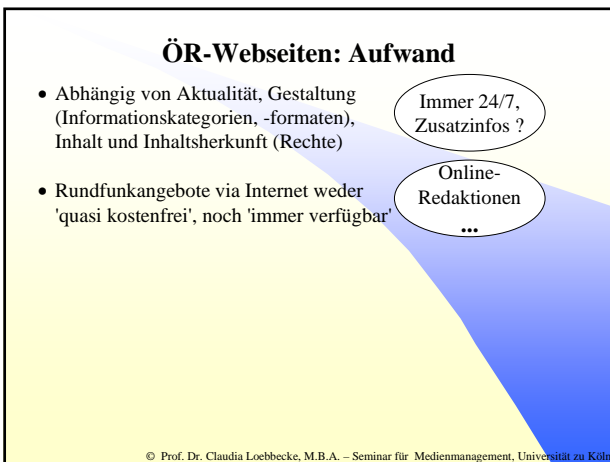
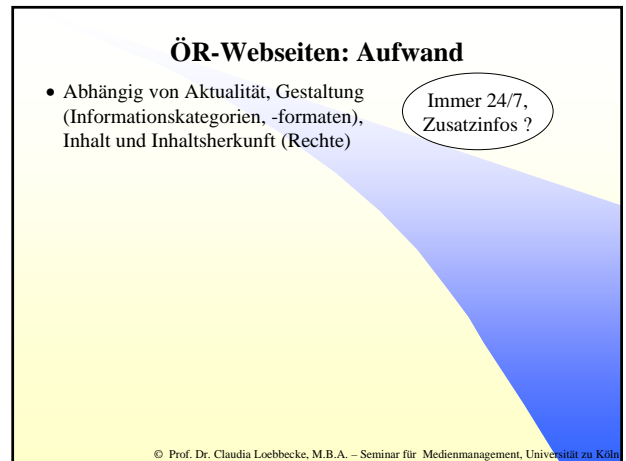
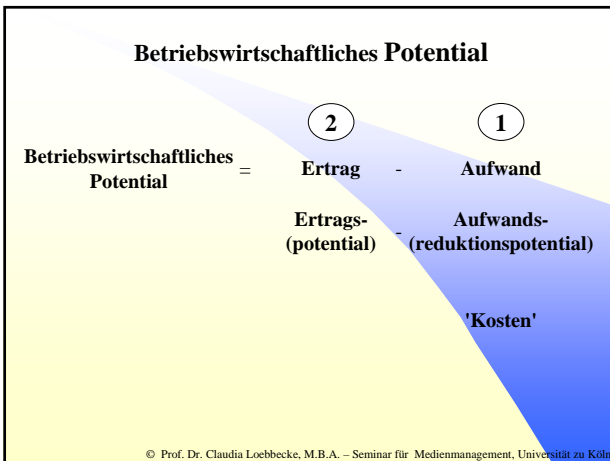


Quelle: Tillmann '03 © Prof. Dr. Claudia Loebbecke, M.B.A. – Seminar für Medienmanagement, Universität zu Köln

Agenda

- (1) Ausgangslage
- (2) Betriebswirtschaftliches Potential
- (3) Rundfunk-Webseiten (Privat- und ÖR)
- (4) Zusammenfassung, Bewertung und Ausblick

© Prof. Dr. Claudia Loebbecke, M.B.A. – Seminar für Medienmanagement, Universität zu Köln



ÖR-Webseiten: Aufwand

- ➔ Wie viel Webseiten des Senders XY kosten dürfen, so nicht sinnvoll zu beantworten
- ➔ Nur bei
 - Festlegung des Endproduktes (bestimmte Seiten / Angebote) und
 - Kosteneffizienter Aufbereitung sinnvoll zu kommentieren

Endprodukt bei ÖR-Webseiten
 - Betriebswirtschaftlicher Ertrag
 - 'Gesellschaftlicher Ertrag'

© Prof. Dr. Claudia Loebbecke, M.B.A. – Seminar für Medienmanagement, Universität zu Köln

ÖR-Webseiten: Ertrag

7. Rundfunkänderungsstaatsvertrag, zum 01.04.2004

programmbezogen
 (nicht mehr 'überwiegend programmbezogen'),

Werbung & Sponsoring verboten

"... schließt ... wirtschaftliche Zielsetzung aus"
 (Bundesverfassungsgericht bezogen auf Herausgabe von Druckwerken und deren Begründung,
 zitiert nach Rath-Glawatz, AfP 1-2003, S.9)

© Prof. Dr. Claudia Loebbecke, M.B.A. – Seminar für Medienmanagement, Universität zu Köln

Ertrag

Indirekt

'Gesellschaftlicher Ertrag'

Rundfunk:
 Einschaltquoten, Loyalität
 Erfüllung des Staatsauftrages

(SWR-Kindernetz,
 ZDF-tivi)

Direkt

Monetär
 Selbständig durch
 Webseiten erwirtschaftet

~~Rechtmäßigkeit ?~~

© Prof. Dr. Claudia Loebbecke, M.B.A. – Seminar für Medienmanagement, Universität zu Köln

Möglichkeiten des Geldverdienens mit Online-Inhalten

- (1) Margenverbesserung
 - Kostenreduktion bei Geschäftsprozessen
 - Höherer Umsatz 'pro Stück'
- (2) Absatz höherer Zahl nicht digitaler Produkte
 - PR für Firma
 - Marketing / Produktinformation
- (3) Flächen für Online-Werbung
- (4) Online-Inhalte als eigenständiges, zu bezahlendes Gut

© Prof. Dr. Claudia Loebbecke, M.B.A. – Seminar für Medienmanagement, Universität zu Köln

Indirekte Online-Erträge

Back Up

- US TV-Nachrichten Programme: Infos zum Irak-Krieg
 - Inhalte / Zugang angeboten - (auch) gegen Geld
- ABCnews.com und CNN.com: Online-Abonnement gegen Monatsgebühr (ca. US\$ 5),
 auch via America Online und RealNetworks
- US Entertainment Programme: Verkauf von Clips etc. an Yahoo (Yahoo: US\$ 9,95 für Premium Service)
- CNN: Extra Beiträge für RealOne

T-Online kooperiert mit ZDF

© Prof. Dr. Claudia Loebbecke, M.B.A. – Seminar für Medienmanagement, Universität zu Köln

Agenda

- (1) Ausgangslage
- (2) Betriebswirtschaftliches Potential
- (3) Rundfunk-Webseiten (Privat- und ÖR)
- (4) Zusammenfassung, Bewertung und Ausblick

© Prof. Dr. Claudia Loebbecke, M.B.A. – Seminar für Medienmanagement, Universität zu Köln



Streaming

www.wwivt.com

"watch-internet-television"

- Wählen Sie ein Land
- Wählen Sie einen Sender (derzeit: 737 TV Stations weltweit)

© Prof. Dr. Claudia Loebbecke, M.B.A. – Seminar für Medienmanagement, Universität zu Köln

WWIVT.COM (1)

Back Up

© Prof. Dr. Claudia Loebbecke, M.B.A. – Seminar für Medienmanagement, Universität zu Köln

WWIVT.COM (2)

Back Up

Aber: Keine "echten" Broadcaster ...,
echtes Internet TV vorerst unwahrscheinlich !

© Prof. Dr. Claudia Loebbecke, M.B.A. – Seminar für Medienmanagement, Universität zu Köln

BBC Interactive TV Services

Back Up

- BBCi als BBC Online im Dezember 1997 begonnen
 - ➔ Heute 'größte' Content-Seite in Europa
- 20,3 Mio. Erwachsene Internet-Nutzer in GB
- 42% davon (8,4 Mio.) nutzen BBC-Seite
- Derzeit Review-Prozess (Details: www.culture.gov.uk)

BBC

BBC Shop

➔ BBCWorld (kommerziell)

© Prof. Dr. Claudia Loebbecke, M.B.A. – Seminar für Medienmanagement, Universität zu Köln

ÖR-Webseiten in Skandinavien

Back Up

© Prof. Dr. Claudia Loebbecke, M.B.A. – Seminar für Medienmanagement, Universität zu Köln

ÖR-Webseiten in Skandinavien

Back Up

- TV2 gegründet 1988
- 70% kommerziell finanziert
- ca. 36% Zuschauermarktanteil
- Internetangebot:
 - Gratis eMail
 - Gratis Telefonbuchservice
 - Kulturführer und Reisetipps
 - Spiele
 - ...

© Prof. Dr. Claudia Loebbecke, M.B.A. – Seminar für Medienmanagement, Universität zu Köln

Agenda

- (1) Ausgangslage
- (2) Betriebswirtschaftliches Potential
- (3) Rundfunk-Webseiten (Privat- und ÖR)
- (4) Zusammenfassung, Bewertung und Ausblick

© Prof. Dr. Claudia Loebbecke, M.B.A. – Seminar für Medienmanagement, Universität zu Köln

Zusammenfassung, Bewertung und Ausblick (1)

- Generell bei Webseiten, bei Rundfunk-Webseiten insbesondere: **Betriebswirtschaftliches Potential (i.e.S.) vorhanden ...**
- **Sehr viel Inhalt bei ÖR-Rundfunk (im Sinne des Staatsauftrages) verfügbar**, aber nicht vollständig angeboten / 'an die Bürger gebracht'
- Wesentliche **gesetzliche Einschränkungen**:
 - ➔ Programmbezogenheit
 - ➔ Keine wirtschaftliche Zielsetzung

Kaum sinnvoll umsetzbar oder überprüfbar

© Prof. Dr. Claudia Loebbecke, M.B.A. – Seminar für Medienmanagement, Universität zu Köln

Zusammenfassung, Bewertung und Ausblick (2)

'Keine wirtschaftliche Zielsetzung'

Begrenzt sinnvoll, SOFERN

- Gebühren 'gespart werden könnten'
 - ➔ Diskussionsbeispiel: Fußball-Bundesliga
- Faire Kostenverrechnung mit gebühren-finanziertem Rundfunk

Bei nicht definiertem Endprodukt ('programmbegleitend')
➔ webspezifische, aufwandsgemäße Gebührengenehmigung über KEF
nicht seriös durchführbar

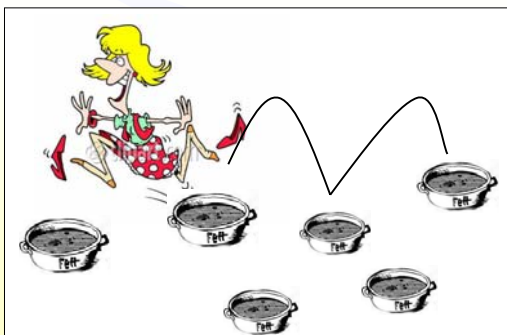
© Prof. Dr. Claudia Loebbecke, M.B.A. – Seminar für Medienmanagement, Universität zu Köln

Persönliche Stellungnahme

- Darstellung der betriebswirtschaftlichen Potentiale von Rundfunk-Webseiten käme ohne medienrechtliche Überlegungen aus, bei der Fokussierung auf ÖR-Webseiten ist dies quasi nicht möglich (auch: Reitze '02)
- Betriebswirtschaftliches Potential ÖR-Webseiten (d.h., Chance, dass Ertrag > Aufwand) vorhanden,
 - ➔ **Zu entscheiden:**
 - Ob derzeit **legal** ? ➔ Tendenz wohl 'nein'
 - Ob **wünschenswert**, d.h. ob Gesetz und Medienpolitik ökonomisch und im Sinne des Dualen Rundfunks sinnvoll und **UMSETZBAR** !

© Prof. Dr. Claudia Loebbecke, M.B.A. – Seminar für Medienmanagement, Universität zu Köln

Kaum ein Fettnäpfchen Ausgelassen



© Prof. Dr. Claudia Loebbecke, M.B.A. – Seminar für Medienmanagement, Universität zu Köln

.... Fragen, Kommentare, Widersprüche ?

Vielen Dank für Ihre Aufmerksamkeit und Geduld!

✉ claudia.loebbecke@uni-koeln.de

Tel.: 0221 - 470 5364

© Prof. Dr. Claudia Loebbecke, M.B.A. – Seminar für Medienmanagement, Universität zu Köln